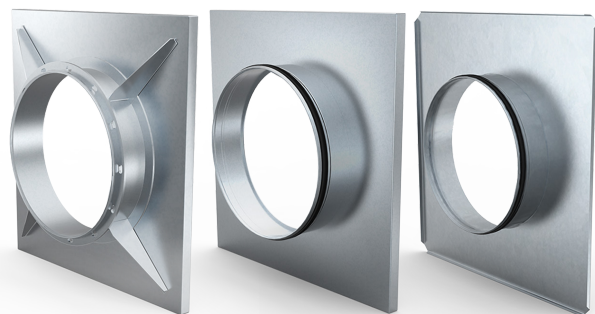


HAGAB®

Ritningsbeteckning:

## ÖTF/ÖTN/UTN Anslutningsplåt



Anslutningsplåtar till takgenomföringar  
TGHA-A och TGHA-B.

## Anslutningsplåtar med nippel- eller flänsanslutning för okrånglig anslutning till cirkulära kanaler

### PRODUKTEN

ÖTF/ÖTN/UTN är tre varianter av anslutningsplåtar med nippelanslutning eller flänsanslutning som används som övergångar från takgenomföring till cirkulära kanaler.

Övre anslutningsplåten med flänsanslutning, ÖTF, finns i anslutningsmått 400-1250 mm till takgenomföring storlek 5-13.

Den övre anslutningsplåten med nippelanslutning, ÖTN, finns i nippeldimension  $\varnothing$ 100-630 mm till takgenomföring storlek 3-9.

Bottenplåten, UTN, finns med nippelanslutning  $\varnothing$ 100-1000 mm till takgenomföring storlek 3-13.

### MATERIAL

Tillverkas av varmförzinkad stålplåt, rostfritt eller aluzink.

### YTBEHANDLING

Anslutningsplåtarna går att få obehandlad eller ytbehandlad. De kan pulverlackeras i ett antal standardkulörer eller i valfri kulör.

# ÖTF/ÖTN/UTN

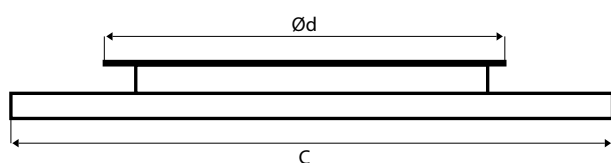
## Anslutningsplåt

### MÅTT

Storlek	C	Anslutning ÖTN/ÖTF Ø d Isolering		B Isolering		Anslutning UTN ø d Isolering	
		50	100	50	100	50	100
3	400	100-200	100	200	100	100-200	100
4	500	250-315	125-200	300	200	200-315	125-200
5	600	315	250	400	300	250-400	200-315
6	700	400	250-315	500	400	315-500	250-400
7	800	500	400	600	500	400-630	315-500
8	900	500	500	700	600	500-630	400-630
9	1000	630		800	700	630-800	500-630
10	1100	800	630	900	800	800	630-800
11	1200		800	1000	900	800	800
12	1300	1000		1100	1000	800	1000
13	1400		1000	1200	1100	1000	1000

Mått i mm.

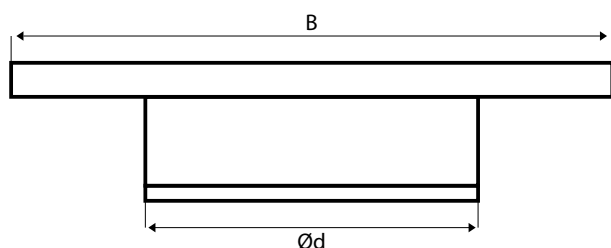
ÖTF storlek 5-13. Anslutning 400-1250.



ÖTN storlek 3-8. Anslutning 100-630.



UTN storlek 3-13. Anslutning 100-1000.



### EXEMPEL BESKRIVNING

Övre anslutningsplåt med nippelanslutning, i storlek 8 med anslutning 500, i varmförzinkad stålplåt med obehandlad yta.

### SPECIFIKATION

Kodexempel  
Anslutningsplåt

ÖTN-8-500-1-0  
AAA-b-ccc-d-e

Anslutningsplåt (AAA) \_\_\_\_\_  
 ÖTN = Övre anslutningsplåt nippel  
 ÖTF = Övre anslutningsplåt fläns  
 UTN = Undre anslutningsplåt nippel

Storlek (b) \_\_\_\_\_  
 Se måttabell (3-13)

Anslutning (ccc) \_\_\_\_\_  
 Se måttabell

Material (d) \_\_\_\_\_  
 1 = Varmförzinkad stålplåt  
 2 = Rostfritt  
 3 = Aluzink

Ytbehandling (e) \_\_\_\_\_  
 0 = Obehandlad  
 1 = Ytbehandlad