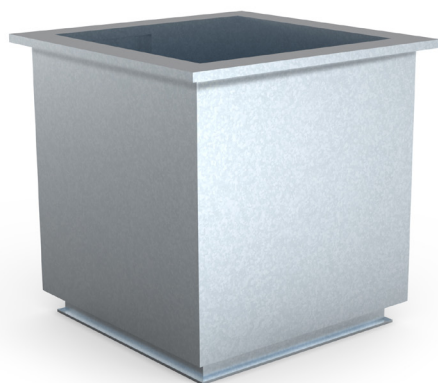


HAGAB®

TGHA-A Takgenomföring



Takgenomföring för Hagabs takhuvar.

Ljuddämpande Invändigt beklädd med tvättbart material Flera höjder för stora storlekar

PRODUKTEN

Takgenomföring TGHA-A med olika tillbehör passar till Hagabs takhuvar. Genomföringen kan väljas med 50 eller 100 mm isolering med densiteten 45 kg/m³.

De större storlekarna kan kompletteras med ljudbafflar för större ljuddämpning (storlek 5 och större). Genomföring och bafflar är klädda med ljudabsorberande stenullsskivor.

En utvändig fästprofil medlevereras för infästning till olika taklutningar. Takgenomföringarna från storlek 10 tillverkas i två höjder.

Ventilationskanal ansluts underifrån till en kvadratisk gejdram.

MATERIAL

Tillverkas av förzinkad, aluzinkbelagd, rostfri stålplåt eller Magestic.

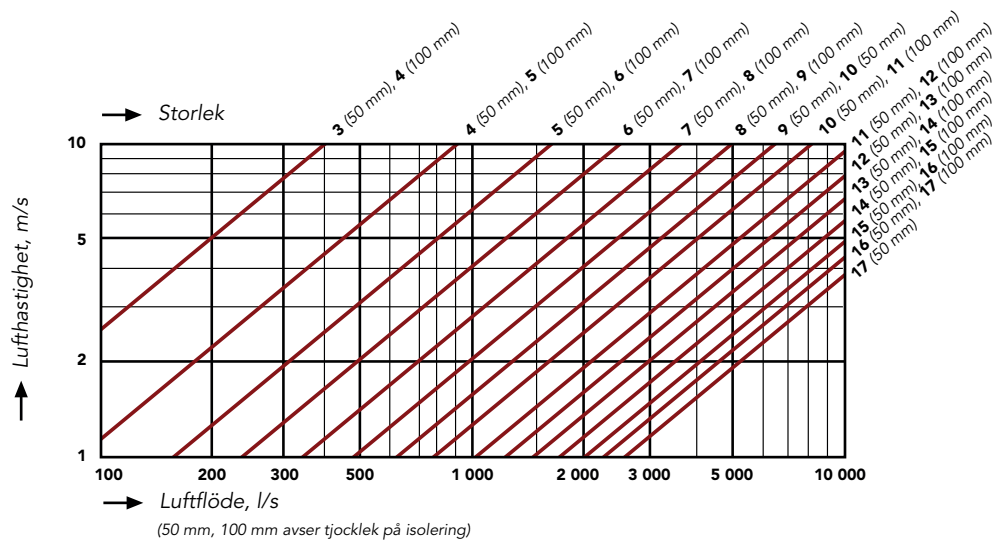
Isolering och bafflar består av Paroc Invent stenullsskivor, typgodkända med avseende på mikrobiell tillväxt, renbarhet och emissioner. Ytskiktet på isolerskivorna består av kraftig glasfiberväv.

HAGAB®

TGHA-A

Takgenomföring

DIMENSIONERING

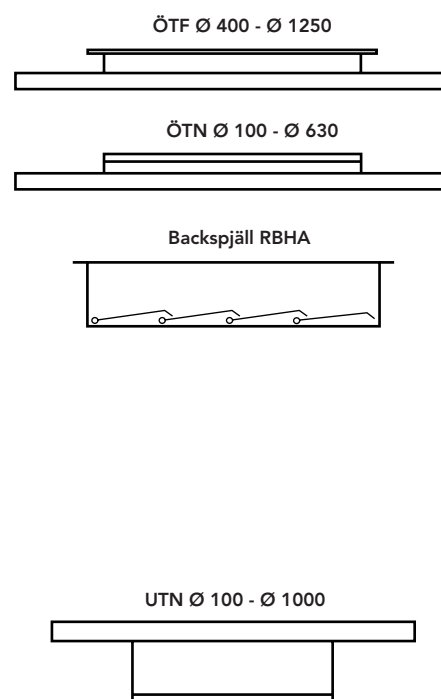
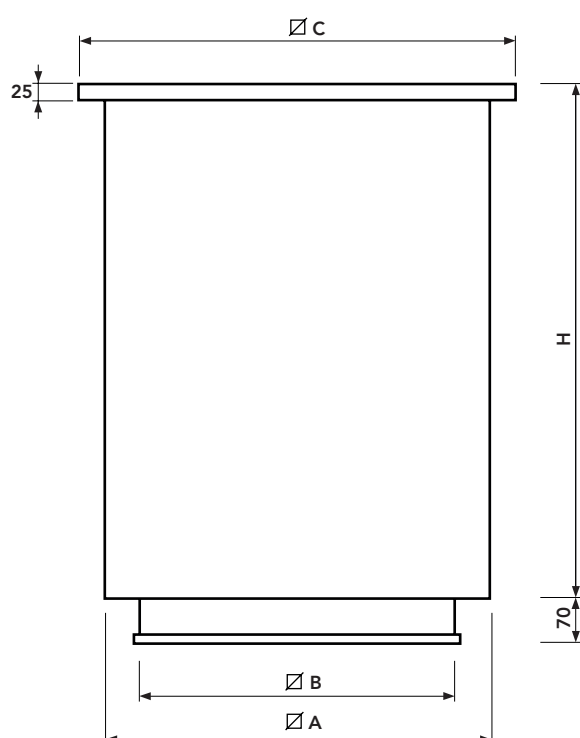


HAGAB®

TGHA-A

Takgenomföring

MÅTT OCH VIKT



HAGAB®

TGHA-A

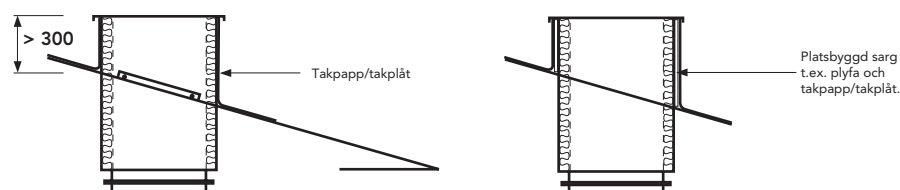
Takgenomföring

MÅTT OCH VIKT

Storlek	A	B (50mm)	B (100mm)	C	H	Vikt 50 mm	Vikt 100 mm
3-1	300	200	100	395	800	9	10
4-1	400	300	200	495	800	12	14
5-1	500	400	300	595	800	16	18
6-1	600	500	400	695	800	19	22
7-1	700	600	500	795	800	22	26
8-1	800	700	600	895	800	25	30
9-1	900	800	700	995	800	28	34
10-1	1000	900	800	1095	800	31	38
10-2	1000	900	800	1095	1200	46	55
11-1	1100	1000	900	1195	800	35	41
11-2	1100	1000	900	1195	1200	51	61
12-1	1200	1100	1000	1295	800	38	45
12-2	1200	1100	1000	1295	1200	55	67
13-1	1300	1200	1100	1395	800	41	49
13-2	1300	1200	1100	1395	1400	70	84
14-1	1400	1300	1200	1495	800	44	53
14-2	1400	1300	1200	1495	1400	75	91
15-1	1500	1400	1300	1595	800	47	57
15-2	1500	1400	1300	1595	1400	81	98
16-1	1600	1500	1400	1695	800	50	61
16-2	1600	1500	1400	1695	1400	86	104
17-1	1700	1600	1500	1795	800	54	65
17-2	1700	1600	1500	1795	1400	91	111

Mått i mm.

INSTALLATIONSANVISNINGAR



Håltagningsmått A + 25 mm

HAGAB®

TGHA-A

Takgenomföring

LJUDDATA

Ljuddämpning

Storlek utan ljudbaffel (e=0)	Ljuddämpning L, dB för H = 800 mm							
	Oktavband Hz							
	63	125	250	500	1k	2k	4k	8k
3	1	2	6	16	25	23	14	9
4	1	2	5	14	22	20	12	8
5	0	1	5	13	19	15	11	7
6	0	1	3	10	15	13	9	6
7	0	1	3	9	13	10	9	5
8	0	1	3	8	12	9	8	4
9	0	1	2	8	10	6	6	3
10	0	0	2	6	9	5	5	3
11	0	0	1	5	7	4	4	2
12	0	0	1	4	6	3	3	2
13	0	0	1	3	4	2	2	1
14	0	0	1	2	3	1	1	1
15	0	0	1	2	1	0	0	0
16	0	0	0	1	1	0	0	0
17	0	0	0	1	1	0	0	0

När H ökar från 800 till 1200 resp.
1400 ökar L med 30 resp. 50 %

Storlek med ljudbaffel (e=1)	Ljuddämpning L, dB för H = 800 mm							
	Oktavband Hz							
	63	125	250	500	1k	2k	4k	8k
5	1	3	7	17	28	21	14	9
6	1	3	5	14	24	19	12	8
7	1	3	5	13	22	16	12	7
8	1	3	5	12	21	15	11	6
9	1	3	4	12	19	12	9	5
10	1	2	4	10	18	11	8	5
11	1	2	3	9	16	10	7	4
12	1	2	3	8	15	9	6	4
13	1	2	3	7	13	8	5	3
14	1	2	3	6	12	7	4	3
15	1	2	3	6	10	6	3	2
16	1	1	2	5	8	5	2	1
17	1	1	2	4	6	4	1	0

När H ökar från 800 till 1200 resp.
1400 ökar L med 30 resp. 50 %

EXEMPEL BESKRIVNING

QM (enl AMA VVS & Kyla 19)

Takgenomföring, Hagabs typ TGHA-A i förzinkad stålplåt storlek 10 med 50 mm isolering och höjd 800 mm.

SPECIFIKATION

Kodexempel TGHA-A-10-1-1-1-0
Takgenomföring TGHA-A-aa-b-c-d-e

Storlek (aa) _____
aa = se måttabell

Höjd, mm (b): _____
b = 1 Standardhöjd 800 mm
b = 2 Förhöjd: (Storlek 10 - 12) 1200 mm
Förhöjd: (Storlek 13 - 17) 1400 mm

Isoleringsstjocklek (c): _____
c = 1 50 mm (~ EI 30)
c = 2 100 mm (~ EI 60)

Material (d): _____
d = 1 Förzinkad stålplåt
d = 2 Aluzinkbelagd stålplåt
d = 3 Rostfri stålplåt (SS2343)
c = 4 Magestic

Tillval av ljudbafflar (e): _____
e = 0 Utan ljudbafflar
e = 1 Med ljudbafflar

TILLBEHÖR:

Övre täckplåt med nippelanslutning
(storlek 100 - 630 mm) TGHA-A-ÖTN-aaa

Övre täckplåt med fläns
(storlek 400 - 1250 mm) TGHA-A-ÖTF-aaaa

Undre täckplåt med nippeldimension
(storlek 100 - 1000 mm) TGHA-A-UTN-aaaa

Anslutningsdimension-aaaa
Backspjäll (se Produktblad för RBHA) RBHA-aaaa-bbbb