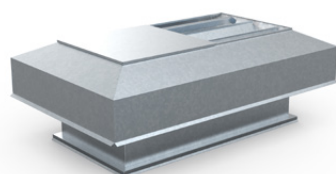


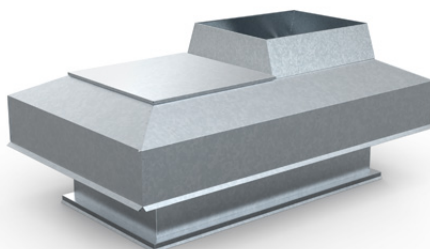
HAGAB®

Ritningsbeteckning:

## FTHA Takhuv (kombi)



Takhuv med backspjäll strl 3-7



Takhuv med backspjäll och vindskydd strl 8-15

Till kombihuv FTHA ansluts både utelufts- och avlufts kanal. Avluften riktas uppåt med hög hastighet vilket motverkar risk för kortslutning.

## Kanaler för till- och frånluft till en huv

Motsvarande utförande finns för separata ute- resp. avluftshuvar. Avluftsdel med valbart utförande Uteluftsdel med effektivt skydd mot inträngande regn

### PRODUKTEN

Takhuv FTHA är en kombinerad avlufts- och uteluftshuv som passar mot takgenomföring TGHA-B.

#### AVLUFTSDEL MED BACKSPJÄLL:

- Lågt tryckfall för effektivt energiutnyttjande.
- Uppåtriktad luftriktning för att undvika kortslutning.
- Förhindrar regn och kall luft att komma in i ventilationskanalen vid fläktstopp.

#### AVLUFTSDEL MED DYSA:

- Uppåtriktad luftriktning för att undvika kortslutning.

- Förhindrar regn att komma in i ventilationskanalen vid fläktstopp.
- Ev. backspjäll placeras i anslutande kanal eller takgenomföring.

#### UTELUFTSDEL:

- Tar in luft underifrån för att förhindra regn följa med luften in i ventilationskanalen
- Smådjursäkert nät.
- Inspekterbar via demonterbar takdel
- Lågt tryckfall

#### MATERIAL

Tillverkas av förzinkad, aluzinkbelagd, rostfri stålplåt eller Magestic.

#### YTBEHANDLING

Takhuven kan pulverlackeras i ett antal standardkulörer eller i valfri kulör.

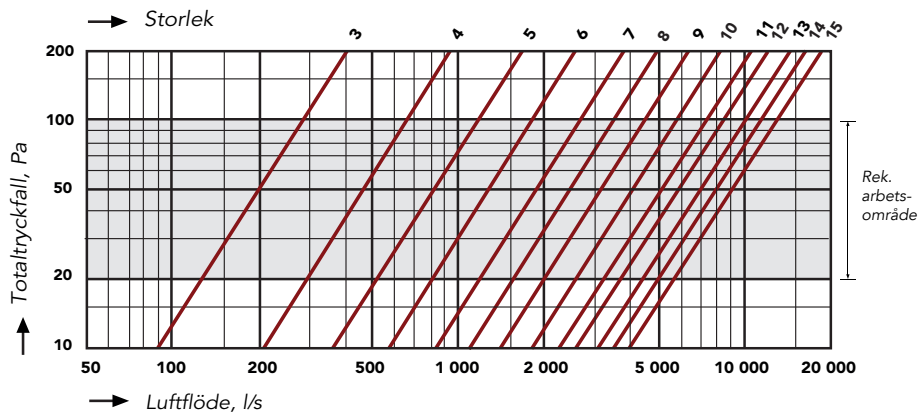
HAGAB®

# FTHA

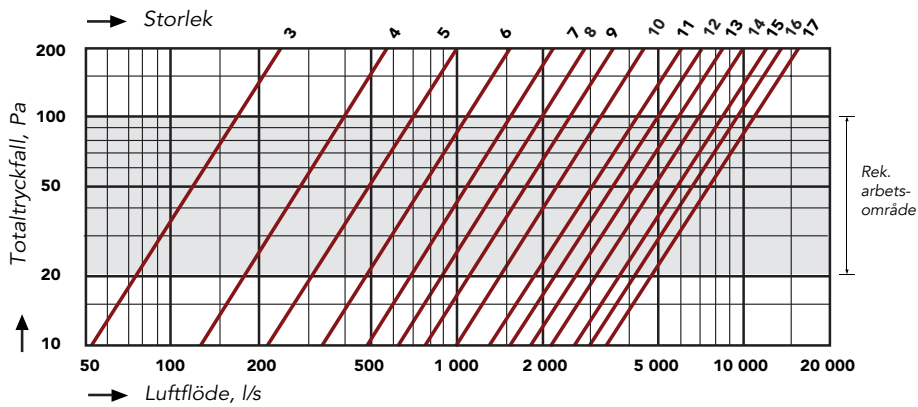
## Takhuv (kombi)

### DIMENSIONERING

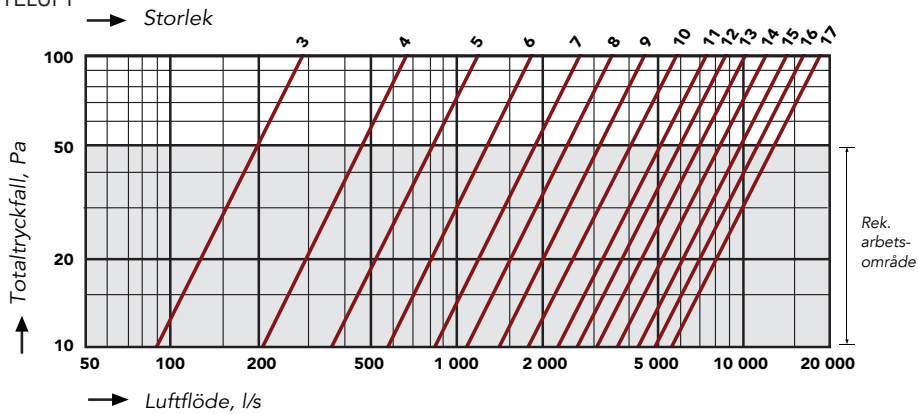
AVLUFT, BACKSPJÄLL



AVLUFT, DYSA



UTELUFT



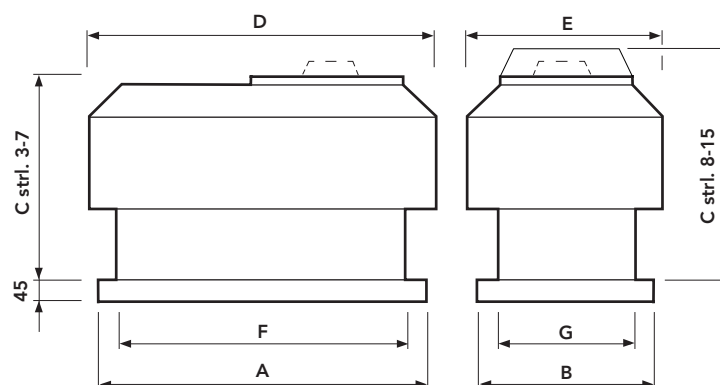
HAGAB®

# FTHA

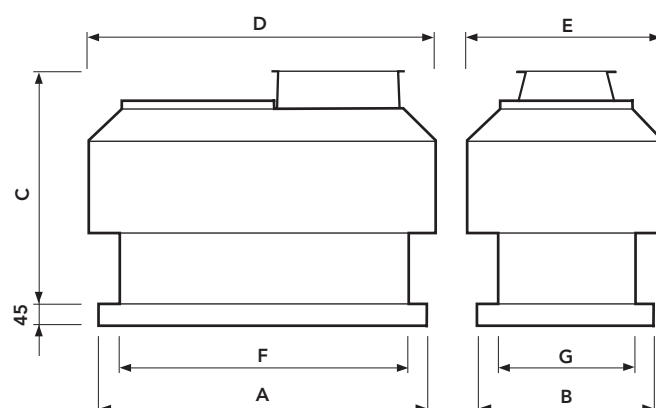
## Takhuv (kombi)

### MÅTT OCH VIKT

Med backspjäll



Med dysa



Storlek	A	B	C, backsp.	C, dysa	D	E	F	G	Passar takgenomföreling TGHA-B	Vikt backspjäll	Vikt dysa
3	700	400	325	430	900	500	600	300	3	14	16
4	900	500	425	550	1150	650	800	400	4	23	25
5	1100	600	525	635	1450	850	1000	500	5	34	38
6	1300	700	625	770	1700	1000	1200	600	6	46	52
7	1500	800	675	835	1950	1150	1400	700	7	56	65
8	1700	900	955	890	2150	1300	1600	800	8	73	78
9	1900	1000	1000	975	2400	1400	1800	900	9	85	94
10	2100	1100	1080	1075	2650	1550	2000	1000	10	103	112
11	2300	1200	1150	1140	2900	1700	2200	1100	11	120	131
12	2500	1300	1215	1235	3150	1850	2400	1200	12	139	152
13	2700	1400	1285	1320	3400	2000	2600	1300	13	157	174
14	2900	1500	1355	1410	3650	2150	2800	1400	14	178	199
15	3100	1600	1425	1500	3900	2300	3000	1500	15	199	223
16	3300	1700	*	1640	4015	2400	3200	1600	16	*	251
17	3500	1800	*	1640	4350	2450	3400	1700	17	*	271

\*Strl. 16 och 17 endast med dysa Mått i mm.

HAGAB®

# FTHA

## Takhuv (kombi)

### EXEMPEL BESKRIVNING

#### QM (enl AMA VVS & Kyla 19)

Takhuv (kombi), Hagabs typ FTHA av förzinkad stålplåt i storlek 11 med backspjäll och takgenomföring.

### SPECIFIKATION

	Kodexempel	FTHA-11-1-1-1
	Takhuv, kombi	FTHA-aa-b-c-d
<b>Storlek (aa)</b> _____ aa = se måttabell		
<b>Utförande (b)</b> _____ b = 1 Avluftsdel med backspjäll b = 2 Avluftsdel med dysa		
<b>Material (c)</b> _____ c = 1 Förzinkad stålplåt c = 2 Aluzinkbelagd stålplåt c = 3 Rostfri stålplåt (SS2343) c = 4 Magestic		
<b>Ytbehandling (d)</b> _____ d = 1 Obehandlad d = 2 Lackerad (kulör anges)		

### TILLBEHÖR

(För ytterligare information se respektive produkts produktblad)

Takgenomföring	TGHA-B-aa-bb
Undre täckplåt med nippelanslutning	TGHA-A-aa-bbbb
Backspjäll (för placering i avluftsdel när huv med dysa valts)	RBHA-aaaa-bbbb