

HAGAB®

Ritningsbeteckning:

## CUHA-LT Brand-/brandgasspjäll



CUHA-LT är ett enbladigt isolerat rektangulärt kanalanslutet Brand-/brandgasspjäll. Spjällhus i förzinkad stålplåt och spjällblad i eldfast material samt elektroniskt ställdon med fjäderåtgång, ändlägeskontakter och termisk utlösningseenhet.

## Storlek 200 x 100 till 800 x 600

## Enkelt montage

## För montage i bjälklag eller i/frånskilt vägg

### PRODUKTEN

Brand-/brandgasspjäll CUHA-LT svarar mot brandklass **EI 60S** till **EI 120S** enligt **EN1366-2**. CUHA-LT är ett rektangulärt spjäll för väggmontering eller bjälklag.

Storlek, B x H, 200 x 100 mm till 800 x 600 mm.

Spjället skall anslutas till övervakningssystem funktionstester skall ske minst en gång var 48:e timme.

Lufttäthet spjällhus **klass C** enligt **EN1751**.

Testad enligt **EN 1366-2** upp till **500 Pa**

CUHA-LT levereras med inspektionslucka och montage-kitet IFW.

### STÄLLDON

Ställdon med fjäderretur BFLT24 med temperatursäkring.

Ställdonet matas med 24 V eller 230 V spänning och har fjäderåtgång som stänger spjället vid strömbortfall.

Den termiska sensorn bryter spänningen när temperaturen i ventilationskanalen överstiger 72 °C varvid spjället stänger på fjäderåtgången.

### MATERIAL

Spjällbladet är tillverkat i eldfast material. Spjällhuset och alla anslutningsflänsar är tillverkade av förzinkad stålplåt.

Levereras med gejdanslutning som standard. Säkerhetsställdon Belimo.

HAGAB®

# CUHA-LT

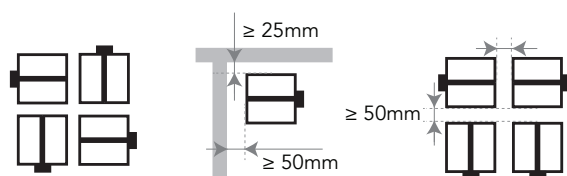
## Brand-/brandgasspjäll

### PRESTANDA

Egenskap					Prestanda
Dimension	Väggtyp	Väggmaterial	Tätning	Installation	Klassificering
200x100 mm ≤ CUHA-LT ≤ 800x600 mm	Betongvägg	Lättbetong ≥ 100mm	Murbruk	1	EI 90 (ve i <-> o) S - (500 Pa)
			Gips	1	EI 120 (ve i <-> o) S - (500 Pa)
			Stenull + beläggning ≥ 150 kg/m <sup>3</sup> + höljesbeläggning	1	EI 120 (ve i <-> o) S - (300 Pa)
			Stenull + beläggning ≥ 150 kg/m <sup>3</sup>	1	EI 90 (ve i <-> o) S - (300 Pa)
			Galvaniserad kanal + stenull + beläggning ≥ 150 kg/m <sup>3</sup> 1x60 mm + Installationskit för IFW	2	EI 60 (ve i <-> o) S - (300 Pa)
			Galvaniserad kanal + stenull + beläggning ≥ 150 kg/m <sup>3</sup> 1x80 mm + Installationskit för IFW	2	EI 90 (ve i <-> o) S - (300 Pa)
			Galvaniserad kanal + stenull + beläggning ≥ 150 kg/m <sup>3</sup> 2x50 mm + Installationskit för IFW	2	EI 90 (ve i <-> o) S - (300 Pa)
			Galvaniserad kanal + GEOFLAM® F 45mm + murbruk	2	EI 120 (ve i <-> o) S - (500 Pa)
	Gipsvägg	Stålregel med gipsskiva A (EN 520) ≥ 100mm	Installationskit för IFW	1	EI 60 (ve i <-> o) S - (500 Pa)
			Gips	1	EI 60 (ve i <-> o) S - (500 Pa)
			Stenull + beläggning ≥ 150 kg/m <sup>3</sup>	1	EI 60 (ve i <-> o) S - (300 Pa)
			Galvaniserad kanal + stenull + beläggning ≥ 150 kg/m <sup>3</sup> 1x60 mm + Installationskit för IFW	2	EI 60 (ve i <-> o) S - (300 Pa)
		Gipsvägg typ F (EN520) med metalreglar ≥ 100mm	Installationskit för IFW	1	EI 90 (ve i <-> o) S - (500 Pa)
			Gips	1	EI 90 (ve i <-> o) S - (500 Pa)
			Stenull + beläggning ≥ 150 kg/m <sup>3</sup> + höljesbeläggning	1	EI 120 (ve i <-> o) S - (300 Pa)
			Stenull + beläggning ≥ 150 kg/m <sup>3</sup>	1	EI 90 (ve i <-> o) S - (300 Pa)
	Betonggolv	Förstärkt betong ≥ 110mm	Murbruk	1	EI 90 (ho i <-> o) S - (500 Pa)
			Förstärkt betong ≥ 150mm	Gips	1
		Lättbetong ≥ 150mm	Stenull + beläggning ≥ 150 kg/m <sup>3</sup> + höljesbeläggning	1	EI 120 (ho i <-> o) S - (300 Pa)
			Stenull + beläggning ≥ 150 kg/m <sup>3</sup>	1	EI 90 (ho i <-> o) S - (300 Pa)
			Gips	1	EI 120 (ho i <-> o) S - (500 Pa)

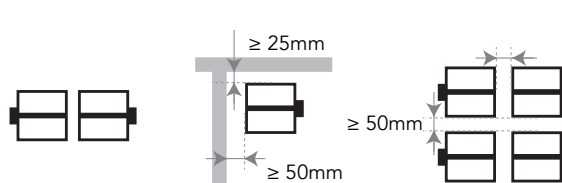
### TYP AV INSTALLATION: STÄLLDONSPLACERING

Installation 1



Inbyggd 0/90/180/270°.  
Minimala avstånd godkänt.

Installation 2



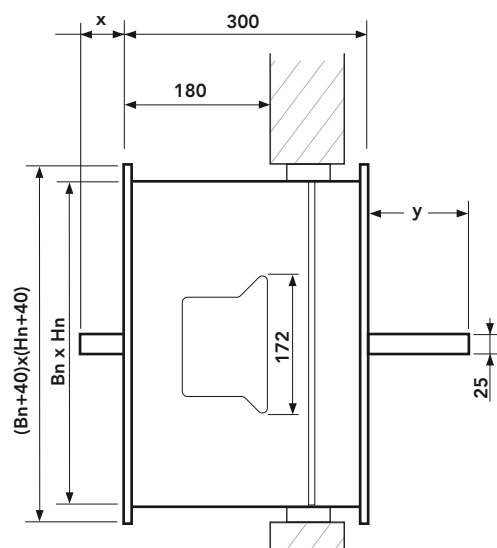
Typ av installation: fjärrmontering, 0/180°.  
Minimala avstånd godkänt.

HAGAB®

# CUHA-LT

## Brand-/brandgasspjäll

### MÅTT OCH VIKT



Utstickande blad: x = på motorsidan, y = på väggensida

### MÅTT

Hn (mm)	150	200	250	300	350	400	450	500	550	600
x	-	-	-	-	-	-	-	17	42	67
y	2	27	52	77	102	127	152	177	202	227

Mått i mm. (Bn x Hn) mm  $\geq 200 \times 100$   $\leq 800 \times 600$

### VIKT

Hn \ Bn	200	250	300	350	400	450	500	550	600	650	700	750	800
100	4,4	4,8	5,2	5,5	5,9	6,3	6,7	7,0	7,4	7,8	8,1	8,5	8,9
150	4,9	5,3	5,8	6,2	6,6	7,0	7,5	7,9	8,3	8,8	9,2	9,6	10,0
200	5,4	5,9	6,4	6,8	7,3	7,8	8,3	8,8	9,3	9,7	10,2	10,7	11,2
250	5,9	6,4	6,9	7,5	8,0	8,6	9,1	9,6	10,2	10,7	11,3	11,8	12,3
300	6,4	6,9	7,5	8,1	8,7	9,3	9,9	10,5	11,1	11,7	12,3	12,9	13,5
350	6,8	7,5	8,1	8,8	9,4	10,1	10,7	11,4	12,0	12,7	13,3	14,0	14,6
400	7,3	8,0	8,7	9,4	10,1	10,9	11,6	12,3	13,0	13,7	14,4	15,1	15,8
450	7,8	8,6	9,3	10,1	10,9	11,6	12,4	13,1	13,9	14,7	15,4	16,2	17,0
500	8,3	9,1	9,9	10,7	11,6	12,4	13,2	14,0	14,8	15,6	16,5	17,3	18,1
550	8,8	9,6	10,5	11,4	12,3	13,1	14,0	14,9	15,8	16,6	17,5	18,4	19,3
600	9,3	10,2	11,1	12,0	13,0	13,9	14,8	15,8	16,7	17,6	18,5	19,5	20,4

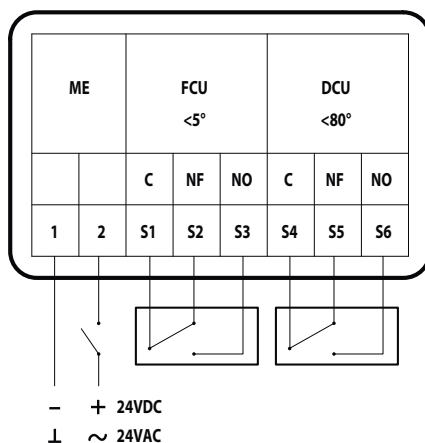
Mått i mm, vikt i kg

HAGAB®

# CUHA-LT

## Brand-/brandgasspjäll

### KOPPLINGSSCHEMA



### STYRNING OCH ÖVERVAKNING

BBR föreskriver användning av rökdetektorer för indikering av rök och aktivering av brandskyddsåtgärder d.v.s. att brandspjäll stänger, och tryckavlastningsspjäll öppnar etc.

Standarden föreskriver att **spjällen skall funktionskontrolleras** regelbundet. Av kvalitetsskäl bör det utföras automatiskt av en intelligent styrenhet.

HAGABs styr- och övervakningsenheter tar emot signal från en eller flera rökdetektorer och/eller centralt brandlarm. Vid indikering av brandgas ställer sig spjällen i larmläge.

Funktionskontroll utförs var **48:e timma**. Detta rekommenderas för P-märkta spjäll. Andra intervaller är möjligt att välja för de flesta av HAGABs enheter.

### EXEMPEL BESKRIVNING

QJC.2 (enl AMA VVS & Kyla 19)

CE-märkt motorstyrt Brand-/brandgasspjäll CUHA-LT 200 200.  
Brandteknisk klass: EI 120 S.

### SPECIFIKATION

Kodexempel CUHA-LT-200-200-2-1  
Brand-/brandgasspjäll CUHA-LT-aaa-bbb-c-d

Storlek, bredd x höjd mm (aaa-bbb) \_\_\_\_\_  
aaaa - bbbb = se måttabell (200-100 till 800-600)

### Anslutning (c) \_\_\_\_\_

- c = 1 Anslutning till kanal med gejdskena.
- c = 2 Cirkulär anslutning till rektangulärt spjäll PG20 fläns.
- c = 3 Cirkulär anslutning med gummiringstättning på ett rektangulärt spjäll med PG20 fläns.

### Ställdon (d) \_\_\_\_\_

- d = 1 24 V med termisk sensor
- d = 2 230 V med termisk sensor

### TILLBEHÖR

Kopplingsbox  
Montagekit (ingår)

KBHA-a  
IFW

### STYR- OCH ÖVERVAKNINGSENHET

För max 4 spjäll  
Styr/slavenhet för max 16 spjäll  
Rökdetektor, kanal  
Rökdetektor, rum (takmontage)

SEHA-M2  
SEHA-SLV4  
RDHA  
RDHB

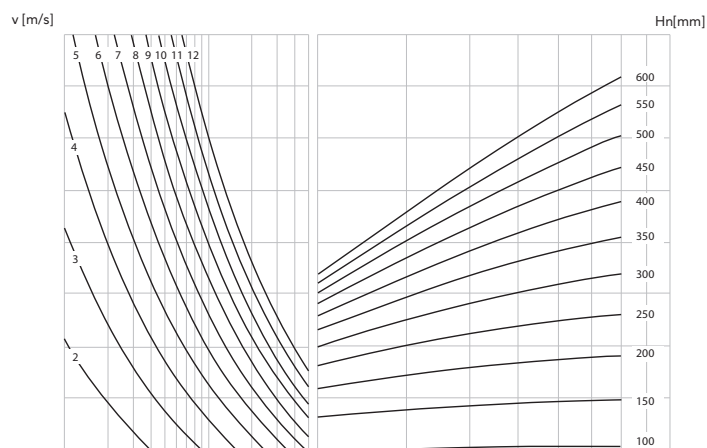
HAGAB®

# CUHA-LT

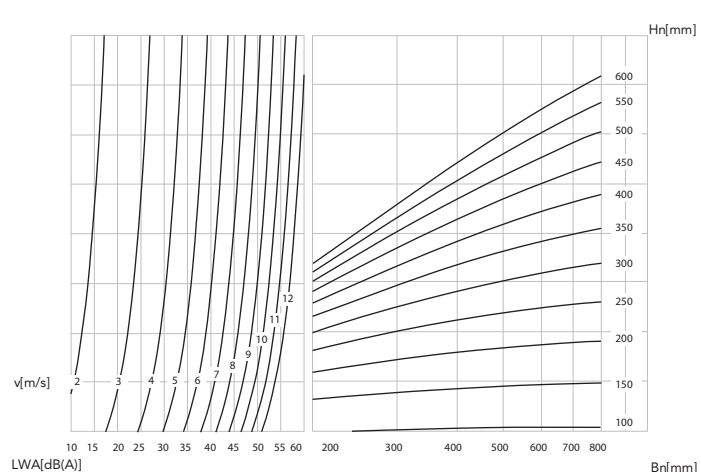
## Brand-/brandgasspjäll

### DIMENSIONERING

#### TRYCKFALL



#### LJUDEFFEKTNIVÅ



$$\Delta p \text{ [Pa]} = \zeta \cdot v^{2 \cdot 0,6}$$

Hn\Bn [mm]		200	250	300	350	400	450	500	550	600	650	700	750	800
100	ζ [-]	1,69	1,65	1,62	1,60	1,59	1,58	1,57	1,56	1,55	1,55	1,54	1,54	1,54
150	ζ [-]	0,98	0,93	0,89	0,87	0,85	0,83	0,82	0,81	0,80	0,80	0,79	0,79	0,78
200	ζ [-]	0,69	0,63	0,60	0,57	0,55	0,54	0,52	0,51	0,51	0,50	0,49	0,49	0,49
250	ζ [-]	0,54	0,48	0,44	0,42	0,40	0,39	0,37	0,37	0,36	0,35	0,35	0,34	0,34
300	ζ [-]	0,45	0,39	0,35	0,33	0,31	0,30	0,29	0,28	0,27	0,26	0,26	0,26	0,25
350	ζ [-]	0,39	0,33	0,30	0,27	0,25	0,24	0,23	0,22	0,22	0,21	0,21	0,20	0,20
400	ζ [-]	0,34	0,29	0,26	0,23	0,22	0,20	0,19	0,18	0,18	0,17	0,17	0,16	0,16
450	ζ [-]	0,31	0,26	0,23	0,20	0,19	0,17	0,16	0,16	0,15	0,15	0,14	0,14	0,13
500	ζ [-]	0,29	0,24	0,20	0,18	0,17	0,15	0,14	0,14	0,13	0,13	0,12	0,12	0,12
550	ζ [-]	0,27	0,22	0,19	0,16	0,15	0,14	0,13	0,12	0,12	0,11	0,11	0,10	0,10
600	ζ [-]	0,25	0,20	0,17	0,15	0,14	0,12	0,12	0,11	0,10	0,10	0,10	0,09	0,09

HAGAB®



# CUHA-LT

## Brand-/brandgasspjäll

### LEVERANSTIDER

B/H	100	150	200	250	300	350	400	450	500	550	600
200											
250											
300											
350											
400											
450											
500											
550											
600											
650											
700											
750											
800											

Mått i mm.

-  Lagervara. Leveranstid ca 5 arbetsdagar.
-  Leveranstid övriga dimensioner ca 15 dagar.