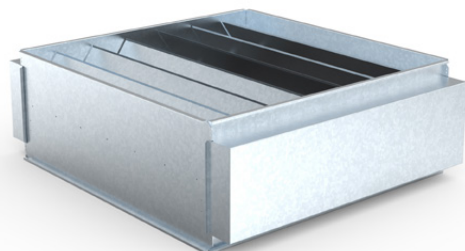


HAGAB®

RETS

Tryckhållningsspjäll



KONTROLL OCH SKÖTSEL

Vid kontroll av spjällets funktion, lossa på skyddskåpan som täcker viktsystemet.

Lyft i vikten och känn att ingående spjällbladsaxlar går lätt och inte går extremt trögt eller sitter fast.

Om Inte axlarna vrider på sig eller annat problem uppstår, kontakta tillverkaren för konsultation.

JUSTERING AV KONSTANTTRYCKET I SPJÄLLET

A. lossa skruven på motvikten.

B. för vikten närmare spjällbladsaxeln vilket ger lägre tryck.

Önskar man ökat tryck för man vikten bort från spjällbladsaxeln.