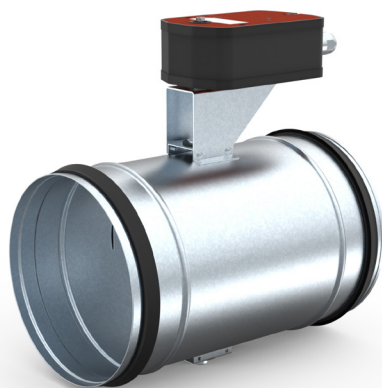


HAGAB®



CSHA-T

Tryckavlastningsspjäll

Spjället är normalt stängt men öppnar vid brand för att låta brandgas strömma till det fria och på så sätt tryckavlasta brandrummet..

INSTALLATION

Spjället är försett med ställdon som med 24 eller 230 V spänning står i stängt läge. Vid brand bryts spänningen via termisk säkring eller via rökdetektor och spjället öppnar.

Inkoppling av ställdon enl nedan.

Här införs kopplingsschema liknande det som finns för alla brandspjäll.

Ventilationskanalen säkras till spjället med plåtskruv. Var noga med att spjällbladets rörelse ej hindras av felplacerade skruvar.

DRIFT OCH UNDERHÅLL

UTVÄNDIG KONTROLL

Normalt kontrolleras spjällets öppnings- och stängningsfunktion automatiskt av en styr- och övervakningsenhet för brandspjäll.

Kontrollen kan göras manuellt genom att ställdonet görs spänningslöst. För att öppna spjället när det är spänningslöst ska insexnyckeln som följer med ställdonet användas. Man får inte använda skruvdragare. Spjället ska då vara helt öppet inom 20 sekunder. När spänning åter tillförs ska spjället vara helt stängt efter ca 3 minuter.

INVÄNDIG KONTROLL

- Kontrollera att inga skador eller främmande föremål hindrar spjällbladets rörelseförmåga.
- Kontrollera att spjällets tätningar är intakta.

RENGÖRING

- Kravet på rengöring motsvarar de krav som ställs på anläggningen eller enläggningsdelen i övrigt.
- Använd inte rengöringsmedel som kan skada tätningar och lager.
- Efter rengöring kontrolleras att inga skador har uppstått på tätningar och lager.

